

ภาคผนวก ข

รูปประกอบการปฏิบัติตามมาตรการป้องกันและลดผลกระทบสิ่งแวดล้อม

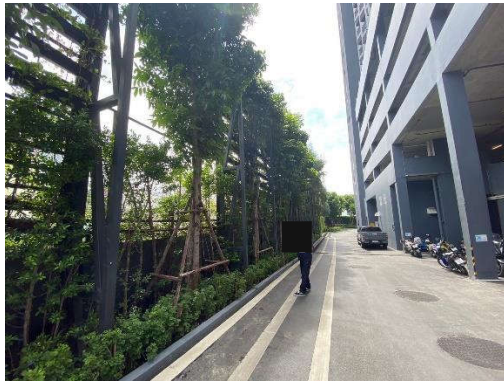


รูปแสดงการปฏิบัติตามมาตรการป้องกันและแก้ไขผลกระทบสิ่งแวดล้อม

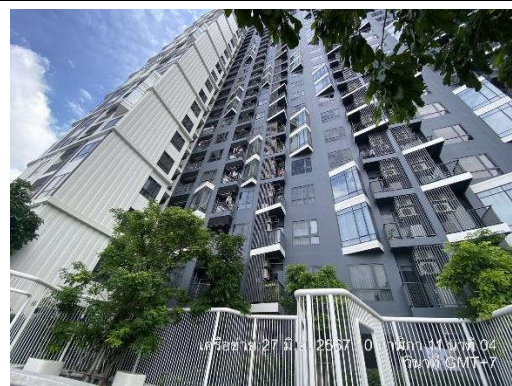
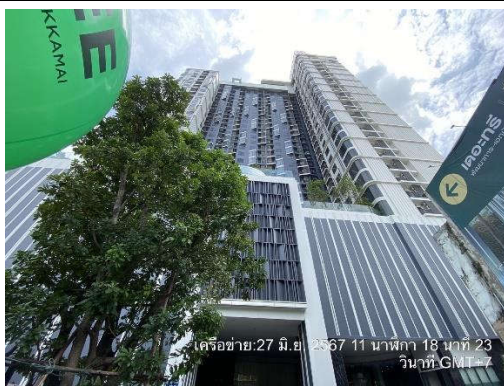
โครงการ เดอะ ทรี พัฒนาการ-เอกมัย (ระยะดำเนินการ)

ดำเนินการนิติบุคคลอาคารชุด เดอะ ทรี พัฒนาการ-เอกมัย

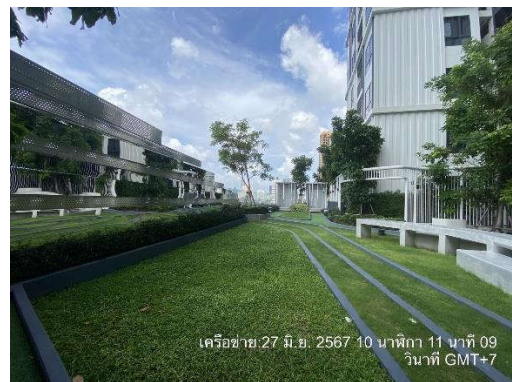
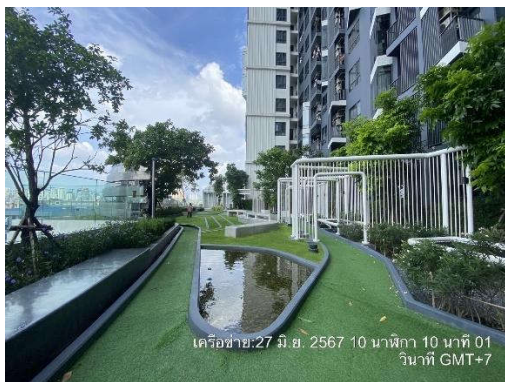
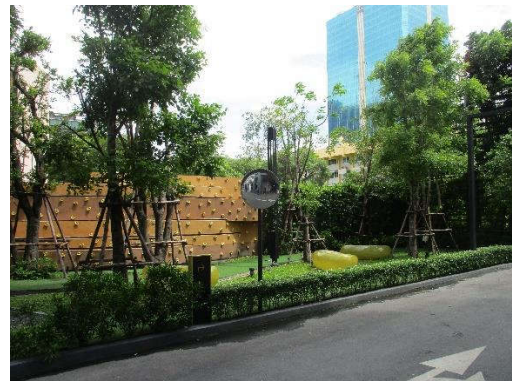
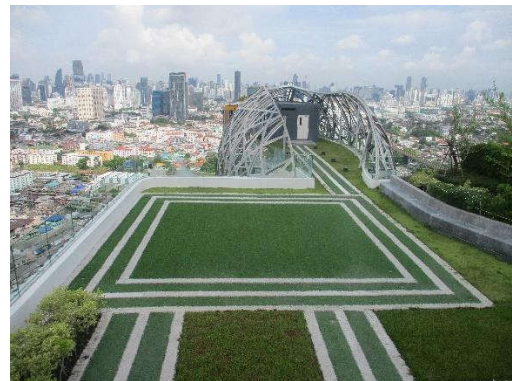
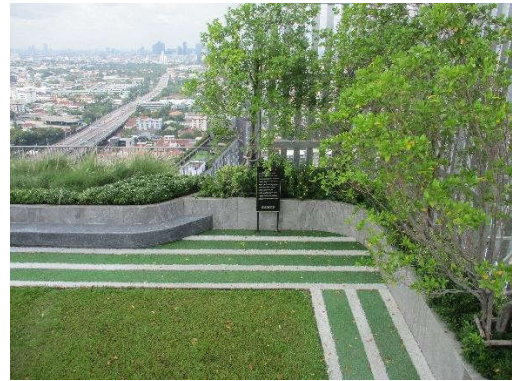
ระหว่างเดือนมกราคม - มิถุนายน พ.ศ.2567



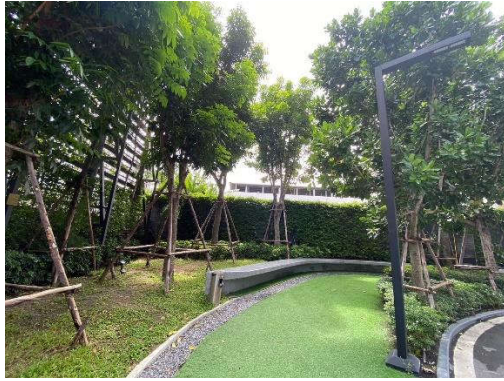
รูปที่ 1 รั้วรอบพื้นที่โครงการ



รูปที่ 2 สภาพปัจจุบันของโครงการ ณ เดือนมิถุนายน พ.ศ.2567



รูปที่ 3 พื้นที่สีเขียว



รูปที่ 3 พื้นที่สีเขียว (ต่อ)



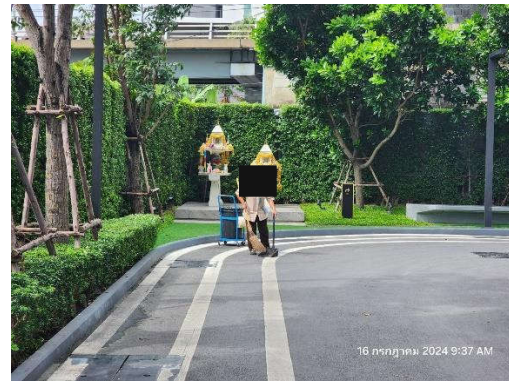
รูปที่ 4 เจ้าหน้าที่ดูแลพื้นที่สีเขียว



รูปที่ 5 ป้ายจำกัดความเร็ว



รูปที่ 6 เจ้าหน้าที่รักษาความปลอดภัย



รูปที่ 7 เจ้าหน้าที่ทำความสะอาดถนนทางเดินรถ



รูปที่ 8 ป้ายกีดขวางที่จอดรถ



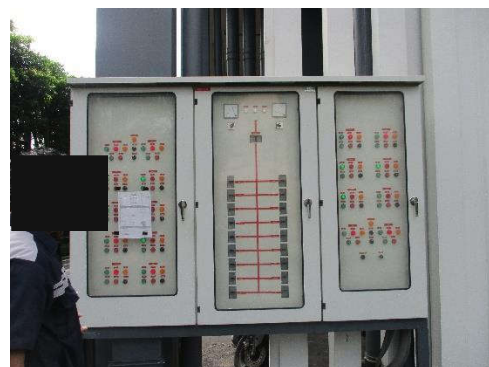
รูปที่ 9 เจ้าหน้าที่ดูและระบบบำบัดน้ำเสีย



รูปที่ 10 สัญลัษณ์จราจรบนพื้นทาง



รูปที่ 11 บ่อดิน



รูปที่ 12 มิเตอร์ไฟของระบบบำบัดน้ำเสีย



รูปที่ 13 ถังสำรองน้ำใช้ (ชั้นดาดฟ้าและชั้นใต้ดิน)



รูปที่ 14 ระบบสูบน้ำ



รูปที่ 15 สุขภัณฑ์ที่ประหยัดน้ำ



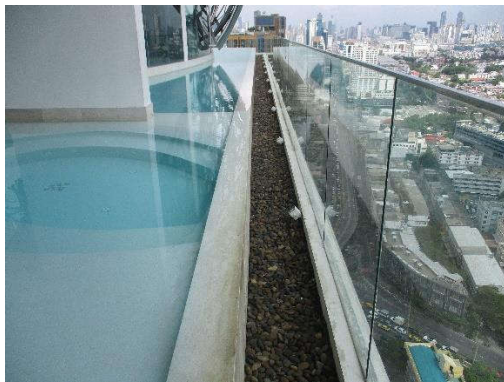
รูปที่ 16 เจ้าหน้าที่ล้างทำความสะอาดถังสำรองน้ำใช้



รูปที่ 17 ระบบบำบัดน้ำเสีย



รูปที่ 18 สระว่ายน้ำ



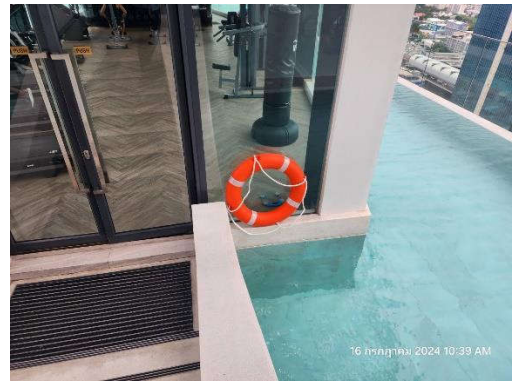
รูปที่ 19 รางระบายน้ำ



รูปที่ 20 ไฟส่องสว่างบริเวณสระว่ายน้ำ



รูปที่ 21 เจ้าหน้าที่ทำความสะอาดสระว่ายน้ำ



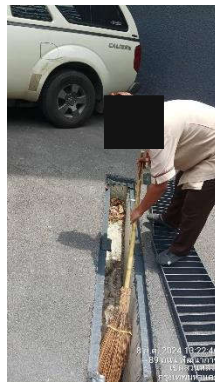
รูปที่ 22 อุปกรณ์ช่วยชีวิต



รูปที่ 23 ป้ายแสดงวิธีปฐมพยาบาลและเบอร์ติดต่อฉุกเฉิน



รูปที่ 24 ป้ายกฎระเบียบการใช้สระว่ายน้ำ



รูปที่ 25 เจ้าหน้าที่ทำความสะอาดรางระบายน้ำ



รูปที่ 26 ห้องพักขยะประจำชั้น



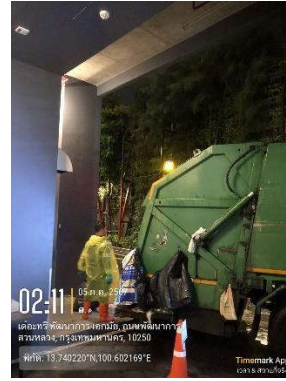
รูปที่ 27 เจ้าหน้าที่จัดเก็บมูลฝอยจากห้องพักขยะมูลฝอย
ประจำชั้น



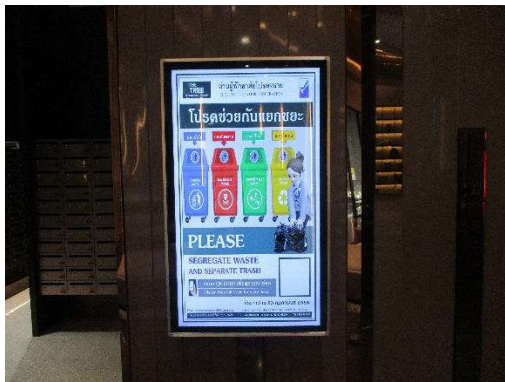
รูปที่ 28 อุปกรณ์ป้องกันอันตรายส่วนบุคคลสำหรับพนักงาน
เก็บขยะมูลฝอย



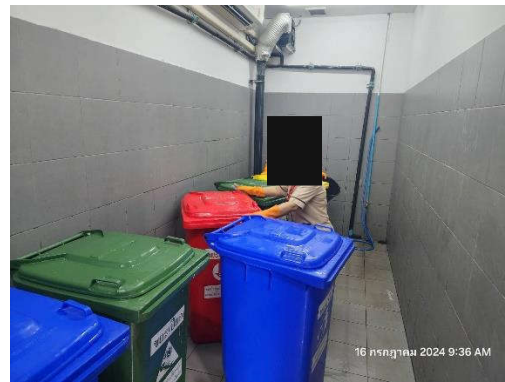
รูปที่ 29 ห้องพักมูลฝอยรวม



รูปที่ 30 สำนักงานเขตเข้ามาเก็บขนขยะมูลฝอย



รูปที่ 31 ป้ายรณรงค์คัดแยกขยะ



รูปที่ 32 เจ้าหน้าที่ทำความสะอาดห้องพักมูลฝอย



รูปที่ 33 ท่อรวบรวมน้ำเสีย



รูปที่ 34 เจ้าหน้าที่ล้างทำความสะอาดจุดจอดรถเก็บขนมูลฝอย



รูปที่ 35 ระบบระบายอากาศในห้องพักมูลฝอย



รูปที่ 36 เครื่องกำเนิดไฟฟ้าสำรอง



รูปที่ 37 ห้อง TRANSFORMER



รูปที่ 38 ป้ายเตือนอันตราย



รูปที่ 39 ป้ายประชาสัมพันธ์ล้างทำความสะอาดเครื่องปรับอากาศ



รูปที่ 40 ป้ายแสดงเลขชั้น



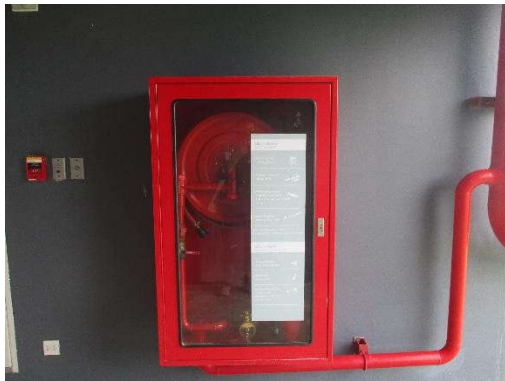
รูปที่ 41 ระบบท่อเย็น



รูปที่ 42 ถังสำรองน้ำดับเพลิง



รูปที่ 43 หัวรับน้ำดับเพลิง



รูปที่ 44 ตู้เก็บสายฉีดน้ำดับเพลิงพร้อมอุปกรณ์และป้ายแนะนำการใช้งาน

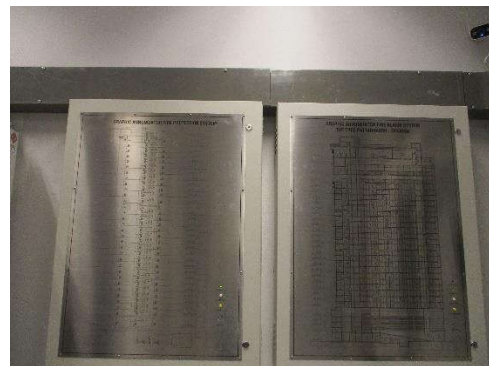




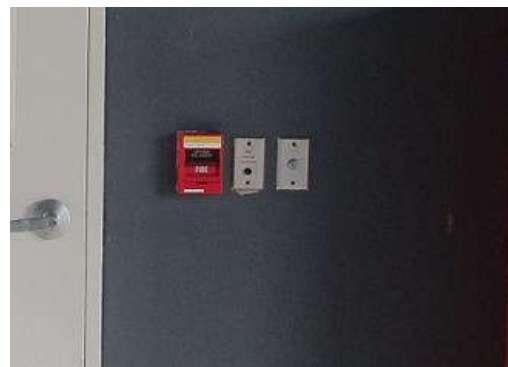
รูปที่ 45 ถังดับเพลิง



รูปที่ 46 หัวกระจายน้ำอัตโนมัติ (Sprinkler)



รูปที่ 47 แผงควบคุมระบบแจ้งเหตุอัคคีภัย



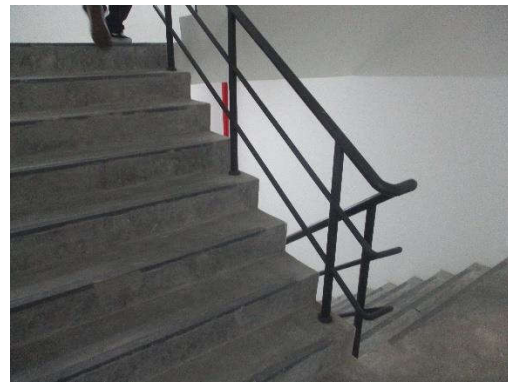
รูปที่ 48 อุปกรณ์แจ้งเหตุ



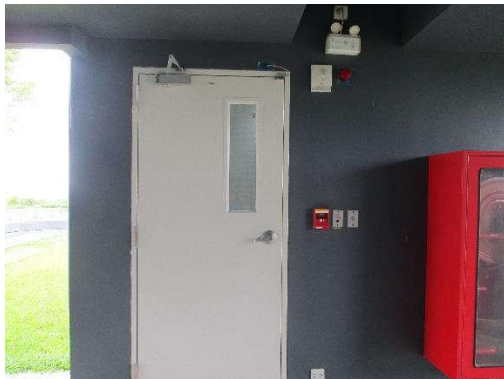
รูปที่ 49 เครื่องตรวจจับควันและความร้อน



รูปที่ 50 ไฟส่องสว่างฉุกเฉิน



รูปที่ 51 บันไดหนีไฟ



รูปที่ 52 ประตูทางหนีไฟ



รูปที่ 53 ป้ายบอกทางออกฉุกเฉิน



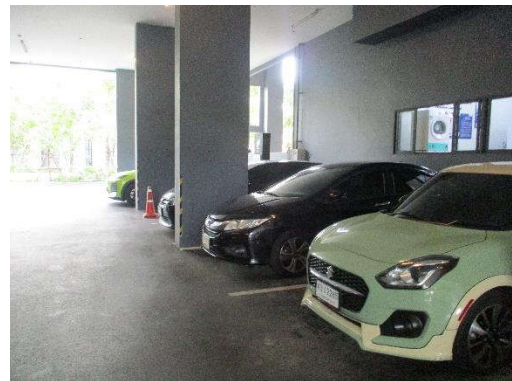
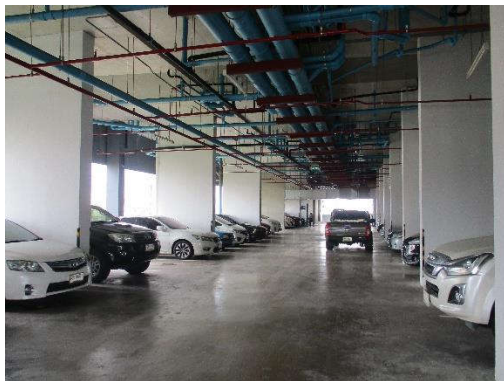
รูปที่ 54 จุดรวมพล



รูปที่ 55 ป้ายแสดงเส้นทางหนีไฟ



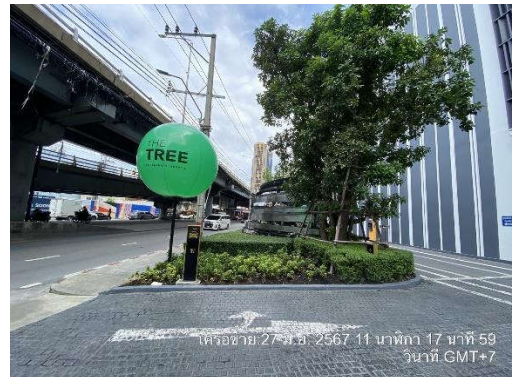
รูปที่ 56 เปิดหน้าต่างระบายอากาศ



รูปที่ 57 พื้นที่จอดรถ



รูปที่ 58 สติกเกอร์สำหรับรถผู้พักอาศัย



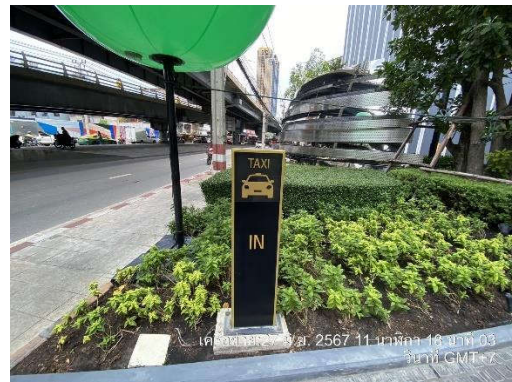
รูปที่ 59 ป้ายชื่อโครงการ



รูปที่ 60 กระจกนูน



รูปที่ 61 กล้องวงจรปิด (CCTV)



รูปที่ 62 บริการเรียกรถ



รูปที่ 63 เจ้าหน้าที่ทำลายแหล่งเพาะพันธุ์สัตว์พาหะนำโรค



รูปที่ 64 ถังรองรับมูลฝอย